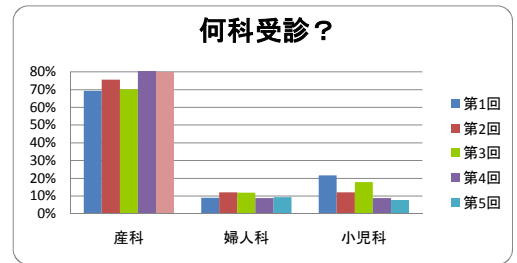


第1～5回 患者満足度調査【入院】比較表

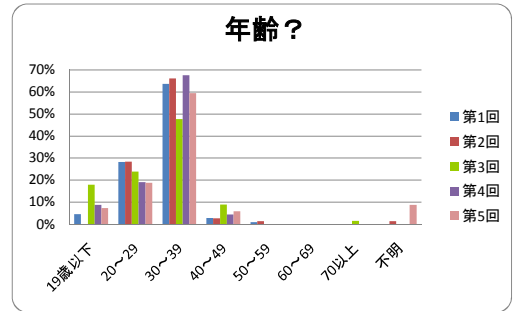
▼ 何科を受診されましたか。

	第1回	第2回	第3回	第4回	第5回
産科	69.37%	75.68%	70.15%	82.35%	82.81%
婦人科	9.01%	12.16%	11.94%	8.82%	9.38%
小児科	21.62%	12.16%	17.91%	8.82%	7.81%



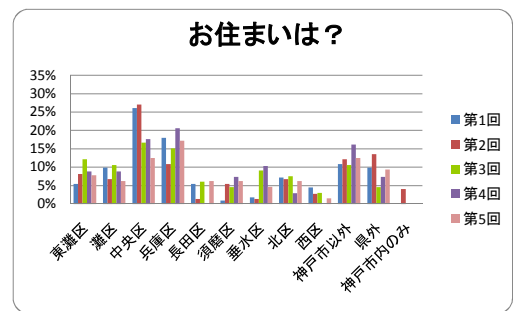
▼ あなたの年齢を教えてください。

	第1回	第2回	第3回	第4回	第5回
19歳以下	4.55%	0.00%	17.91%	8.82%	7.25%
20～29	28.18%	28.38%	23.88%	19.12%	18.84%
30～39	63.64%	66.22%	47.76%	67.65%	59.42%
40～49	2.73%	2.70%	8.96%	4.41%	5.80%
50～59	0.91%	1.35%	0.00%	0.00%	0.00%
60～69	0.00%	0.00%	0.00%	0.00%	0.00%
70以上	0.00%	0.00%	1.49%	0.00%	0.00%
不明	0.00%	1.35%	0.00%	0.00%	8.70%



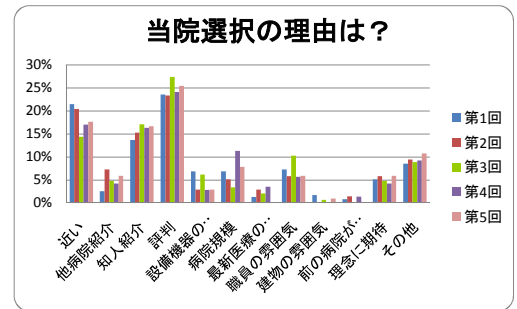
▼ お住まいはどこですか？

	第1回	第2回	第3回	第4回	第5回
東灘区	5.41%	8.11%	12.12%	8.82%	7.81%
灘区	9.91%	6.76%	10.61%	8.82%	6.25%
中央区	26.13%	27.03%	16.67%	17.65%	12.50%
兵庫区	18.02%	10.81%	15.15%	20.59%	17.19%
長田区	5.41%	1.35%	6.06%	0.00%	6.25%
須磨区	0.90%	5.41%	4.55%	7.35%	6.25%
垂水区	1.80%	1.35%	9.09%	10.29%	4.69%
北区	7.21%	6.76%	7.58%	2.94%	6.25%
西区	4.50%	2.70%	3.03%	0.00%	1.56%
神戸市以外	10.81%	12.16%	10.61%	16.18%	12.50%
県外	9.91%	13.51%	4.55%	7.35%	9.38%
神戸市内のみ	0.00%	4.05%	0.00%	0.00%	0.00%



1. 当院を選ばれた理由をお聞かせください。(複数回答可)

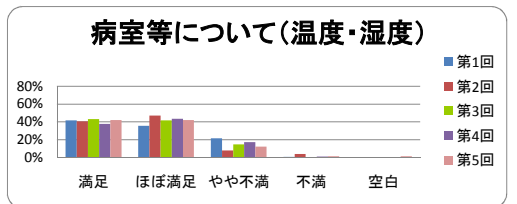
当院選択の理由は?	第1回	第2回	第3回	第4回	第5回
近い	21.46%	20.44%	14.38%	17.02%	17.65%
他病院紹介	2.58%	7.30%	4.79%	4.26%	5.88%
知人紹介	13.73%	15.33%	17.12%	16.31%	16.67%
評判	23.61%	23.36%	27.40%	24.11%	25.49%
設備機器の充実	6.87%	2.92%	6.16%	2.84%	2.94%
病院規模	6.87%	5.11%	3.42%	11.35%	7.84%
最新医療の期待	1.29%	2.92%	2.05%	3.55%	0.00%
職員の雰囲気	7.30%	5.84%	10.27%	5.67%	5.88%
建物の雰囲気	1.72%	0.00%	0.68%	0.00%	0.98%
前の病院が不満	0.86%	1.46%	0.00%	1.42%	0.00%
理念に期待	5.15%	5.84%	4.79%	4.26%	5.88%
その他	8.58%	9.49%	8.90%	9.22%	10.78%



2. 病室や入院生活についてお聞きます。

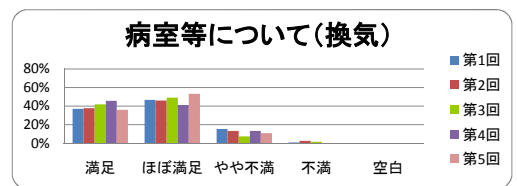
①温度・湿度

	満足	ほぼ満足	やや不満	不満	空白
第1回	41.58%	35.64%	21.78%	0.99%	-
第2回	40.54%	47.30%	8.11%	4.05%	-
第3回	43.28%	41.79%	14.93%	0.00%	-
第4回	37.68%	43.48%	17.39%	1.45%	-
第5回	42.19%	42.19%	12.50%	1.56%	1.56%



②換気

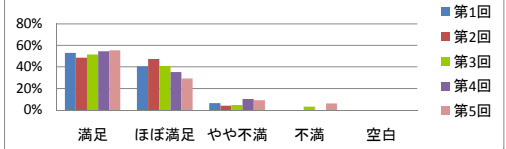
	満足	ほぼ満足	やや不満	不満	空白
第1回	36.94%	46.85%	15.32%	0.90%	-
第2回	37.84%	45.95%	13.51%	2.70%	-
第3回	41.79%	49.25%	7.46%	1.49%	-
第4回	45.59%	41.18%	13.24%	0.00%	-
第5回	35.94%	53.13%	10.94%	0.00%	0.00%



③明るさ

	満足	ほぼ満足	やや不満	不満	空白
第1回	53.15%	40.54%	6.31%	0.00%	-
第2回	48.65%	47.30%	4.05%	0.00%	-
第3回	51.52%	40.91%	4.55%	3.03%	-
第4回	54.41%	35.29%	10.29%	0.00%	-
第5回	55.38%	29.23%	9.23%	6.15%	0.00%

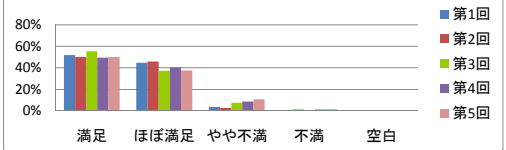
病室等について(明るさ)



④清潔さ

	満足	ほぼ満足	やや不満	不満	空白
第1回	51.82%	44.55%	3.64%	0.00%	-
第2回	50.00%	45.95%	2.70%	1.35%	-
第3回	55.22%	37.31%	7.46%	0.00%	-
第4回	49.28%	40.58%	8.70%	1.45%	-
第5回	50.00%	37.50%	10.94%	1.56%	0.00%

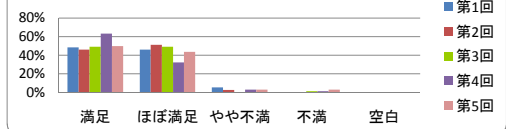
病室等について(清潔さ)



⑤プライバシーの確保

	満足	ほぼ満足	やや不満	不満	空白
第1回	48.65%	45.95%	5.41%	0.00%	-
第2回	45.95%	51.35%	2.70%	0.00%	-
第3回	49.25%	49.25%	0.00%	1.49%	-
第4回	63.24%	32.35%	2.94%	1.47%	-
第5回	50.00%	43.75%	3.13%	3.13%	0.00%

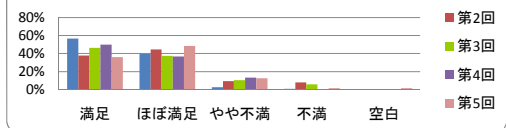
プライバシーの確保



⑥静けさ

	満足	ほぼ満足	やや不満	不満	空白
第1回	56.76%	39.64%	2.70%	0.90%	-
第2回	37.84%	44.59%	9.46%	8.11%	-
第3回	46.27%	37.31%	10.45%	5.97%	-
第4回	50.00%	36.76%	13.24%	0.00%	-
第5回	35.94%	48.44%	12.50%	1.56%	1.56%

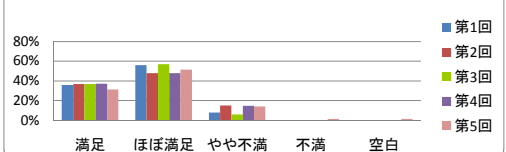
静けさ



⑦アメニティーの充実

	満足	ほぼ満足	やや不満	不満	空白
第1回	36.04%	55.86%	8.11%	0.00%	-
第2回	36.99%	47.95%	15.07%	0.00%	-
第3回	36.92%	56.92%	6.15%	0.00%	-
第4回	37.31%	47.76%	14.93%	0.00%	-
第5回	31.25%	51.56%	14.08%	1.56%	1.56%

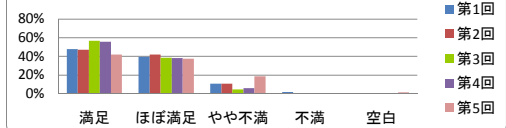
アメニティーの充実



⑧食事のメニュー

	満足	ほぼ満足	やや不満	不満	空白
第1回	47.75%	39.64%	10.81%	1.80%	-
第2回	47.30%	41.89%	10.81%	0.00%	-
第3回	56.92%	38.46%	4.62%	0.00%	-
第4回	55.88%	38.24%	5.88%	0.00%	-
第5回	42.19%	37.50%	18.75%	0.00%	1.56%

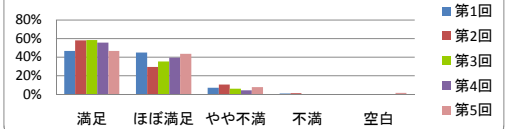
食事のメニュー



⑨食事の味

	満足	ほぼ満足	やや不満	不満	空白
第1回	46.85%	45.05%	7.21%	0.90%	-
第2回	58.11%	29.73%	10.81%	1.35%	-
第3回	58.46%	35.38%	6.15%	0.00%	-
第4回	55.88%	39.71%	4.41%	0.00%	-
第5回	46.88%	43.75%	7.81%	0.00%	1.56%

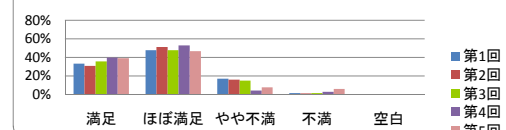
食事の味



⑩ベッドや布団の寝心地

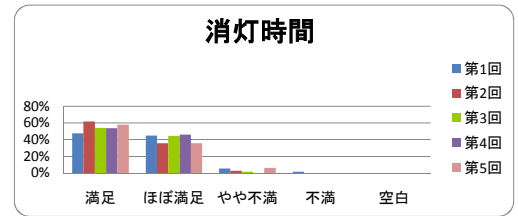
	満足	ほぼ満足	やや不満	不満	空白
第1回	33.33%	47.75%	17.12%	1.80%	-
第2回	31.08%	51.35%	16.22%	1.35%	-
第3回	35.82%	47.76%	14.93%	1.49%	-
第4回	39.71%	52.94%	4.41%	2.94%	-
第5回	39.06%	46.88%	7.81%	6.25%	0.00%

ベッドや布団の寝心地



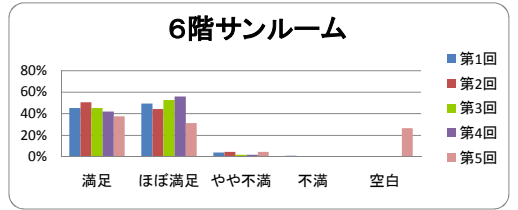
⑪消灯時間

	満足	ほぼ満足	やや不満	不満	空白
第1回	47.75%	45.05%	5.41%	1.80%	-
第2回	61.64%	35.62%	2.74%	0.00%	-
第3回	53.97%	44.44%	1.59%	0.00%	-
第4回	53.73%	46.27%	0.00%	0.00%	-
第5回	57.81%	35.94%	6.25%	0.00%	0.00%



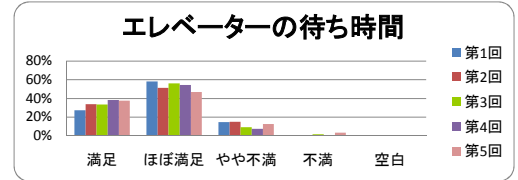
⑫6階サンルーム

	満足	ほぼ満足	やや不満	不満	空白
第1回	45.45%	49.49%	4.04%	1.01%	-
第2回	50.79%	44.44%	4.76%	0.00%	-
第3回	45.28%	52.83%	1.89%	0.00%	-
第4回	42.00%	56.00%	2.00%	0.00%	-
第5回	37.50%	31.25%	4.69%	0.00%	26.56%



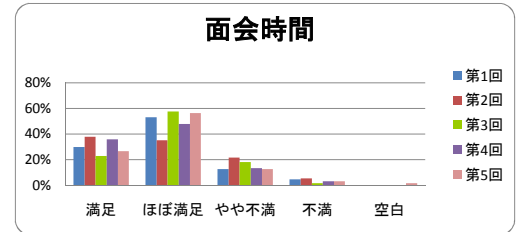
⑬エレベーターの待ち時間

	満足	ほぼ満足	やや不満	不満	空白
第1回	27.27%	58.18%	14.55%	0.00%	-
第2回	33.78%	51.35%	14.86%	0.00%	-
第3回	33.33%	56.06%	9.09%	1.52%	-
第4回	38.24%	54.41%	7.35%	0.00%	-
第5回	37.50%	46.88%	12.50%	3.13%	0.00%



⑭面会時間

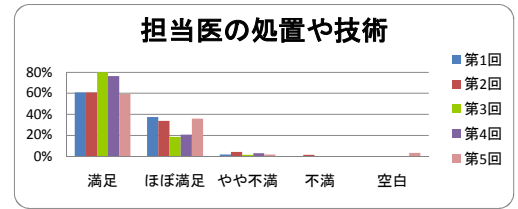
	満足	ほぼ満足	やや不満	不満	空白
第1回	29.73%	53.15%	12.61%	4.50%	-
第2回	37.84%	35.14%	21.62%	5.41%	-
第3回	22.73%	57.58%	18.18%	1.52%	-
第4回	35.82%	47.76%	13.43%	2.99%	-
第5回	26.56%	56.25%	12.50%	3.13%	1.56%



3. 職員について

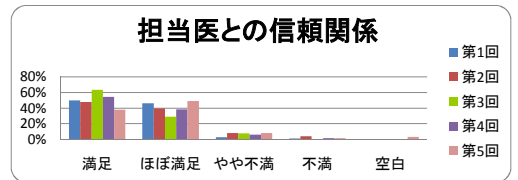
①担当医の処置や技術

	満足	ほぼ満足	やや不満	不満	空白
第1回	60.91%	37.27%	1.82%	0.00%	-
第2回	60.81%	33.78%	4.05%	1.35%	-
第3回	80.00%	18.46%	1.54%	0.00%	-
第4回	76.47%	20.59%	2.94%	0.00%	-
第5回	59.38%	35.94%	1.56%	0.00%	3.13%



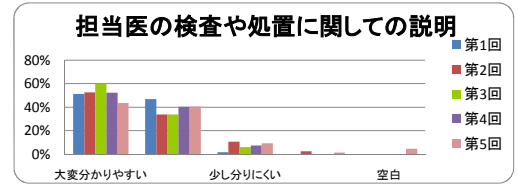
②担当医との信頼関係

	満足	ほぼ満足	やや不満	不満	空白
第1回	50.00%	46.36%	2.73%	0.91%	-
第2回	47.95%	39.73%	8.22%	4.11%	-
第3回	63.64%	28.79%	7.58%	0.00%	-
第4回	54.41%	38.24%	5.88%	1.47%	-
第5回	38.10%	49.21%	7.94%	1.59%	3.17%



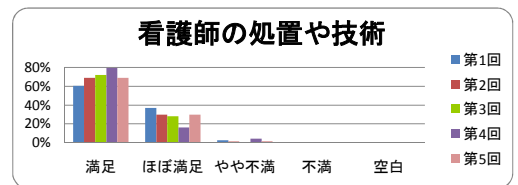
③担当医の検査や処置に関する説明

	大変分かりやすい	まあ分かりやすい	少し分りにくい	分りにくい	空白
第1回	51.38%	46.79%	1.83%	0.00%	-
第2回	52.70%	33.78%	10.81%	2.70%	-
第3回	60.00%	33.85%	6.15%	0.00%	-
第4回	52.24%	40.30%	7.46%	0.00%	-
第5回	43.75%	40.63%	9.38%	1.56%	4.69%



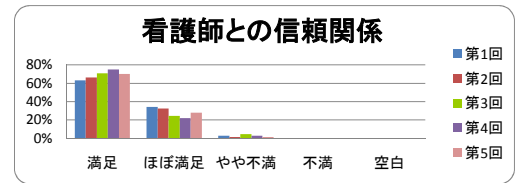
④看護師の処置や技術

	満足	ほぼ満足	やや不満	不満	空白
第1回	60.36%	36.94%	2.70%	0.00%	-
第2回	68.92%	29.73%	1.35%	0.00%	-
第3回	71.88%	28.13%	0.00%	0.00%	-
第4回	79.41%	16.18%	4.41%	0.00%	-
第5回	68.75%	29.69%	1.56%	0.00%	0.00%



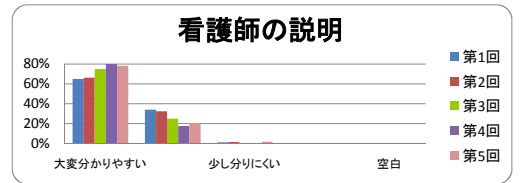
⑤看護師との信頼関係

	満足	ほぼ満足	やや不満	不満	空白
第1回	63.06%	34.23%	2.70%	0.00%	-
第2回	66.22%	32.43%	1.35%	0.00%	-
第3回	70.77%	24.62%	4.62%	0.00%	-
第4回	75.00%	22.06%	2.94%	0.00%	-
第5回	70.31%	28.13%	1.56%	0.00%	0.00%



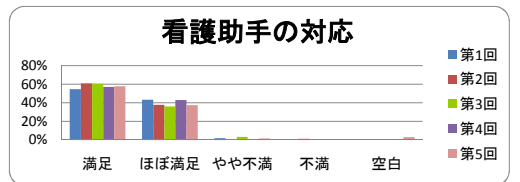
⑥看護師の説明

	大変分かりやすい	まあ分かりやすい	少し分りにくい	分りにくい	空白
第1回	65.14%	33.94%	0.92%	0.00%	-
第2回	66.22%	32.43%	1.35%	0.00%	-
第3回	75.00%	25.00%	0.00%	0.00%	-
第4回	82.35%	17.65%	0.00%	0.00%	-
第5回	78.13%	20.31%	1.56%	0.00%	0.00%



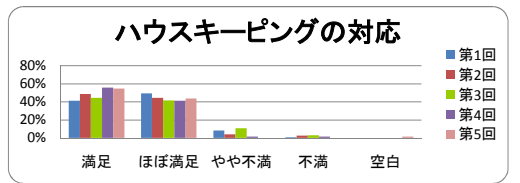
⑦看護助手の対応

	満足	ほぼ満足	やや不満	不満	空白
第1回	54.72%	43.40%	1.89%	0.00%	-
第2回	60.87%	37.68%	0.00%	1.45%	-
第3回	60.66%	36.07%	3.28%	0.00%	-
第4回	57.14%	42.86%	0.00%	0.00%	-
第5回	57.81%	37.50%	1.56%	0.00%	3.13%



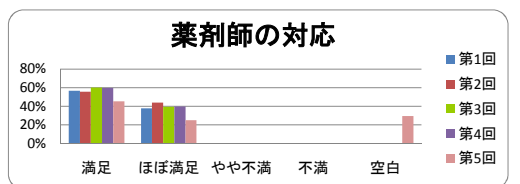
⑧ハウスキーピングの対応

	満足	ほぼ満足	やや不満	不満	空白
第1回	41.12%	49.53%	8.41%	0.93%	-
第2回	48.65%	44.59%	4.05%	2.70%	-
第3回	44.62%	41.54%	10.77%	3.08%	-
第4回	55.88%	41.18%	1.47%	1.47%	-
第5回	54.69%	43.75%	0.00%	0.00%	1.56%



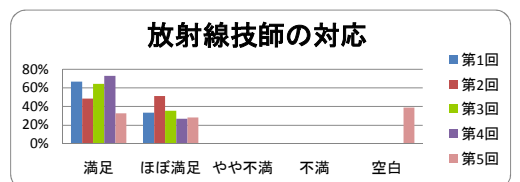
⑨薬剤師の対応

	満足	ほぼ満足	やや不満	不満	空白
第1回	56.84%	37.89%	0.27%	0.00%	-
第2回	55.93%	44.07%	0.00%	0.00%	-
第3回	60.38%	39.62%	0.00%	0.00%	-
第4回	60.00%	40.00%	0.00%	0.00%	-
第5回	45.31%	25.00%	0.00%	0.00%	29.69%



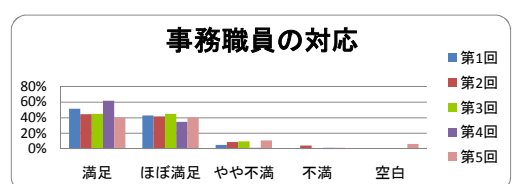
⑩放射線技師の対応

	満足	ほぼ満足	やや不満	不満	空白
第1回	66.67%	33.33%	0.00%	0.00%	-
第2回	48.57%	51.43%	0.00%	0.00%	-
第3回	64.52%	35.48%	0.00%	0.00%	-
第4回	72.97%	27.03%	0.00%	0.00%	-
第5回	32.81%	28.13%	0.00%	0.00%	39.06%



⑪事務職員の対応

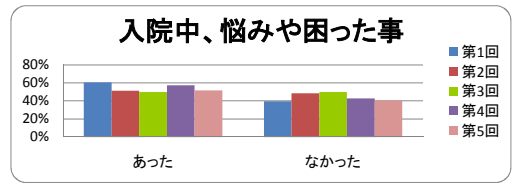
	満足	ほぼ満足	やや不満	不満	空白
第1回	51.58%	43.16%	5.26%	0.00%	-
第2回	44.78%	41.79%	8.96%	4.48%	-
第3回	45.16%	45.16%	9.68%	0.00%	-
第4回	61.90%	34.92%	1.59%	1.59%	-
第5回	40.63%	40.63%	10.94%	1.56%	6.25%



4. その他

①入院中、悩みや困った事

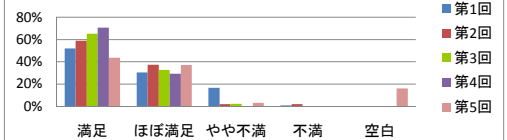
	あった	なかった
第1回	60.36%	39.64%
第2回	51.43%	48.57%
第3回	50.00%	50.00%
第4回	57.35%	42.65%
第5回	51.56%	40.63%



②悩み事に対する職員の対応

	満足	ほぼ満足	やや不満	不満	空白
第1回	51.85%	30.56%	16.67%	0.93%	-
第2回	58.82%	37.25%	1.96%	1.96%	-
第3回	65.22%	32.61%	2.17%	0.00%	-
第4回	70.59%	29.41%	0.00%	0.00%	-
第5回	43.55%	37.10%	3.23%	0.00%	16.13%

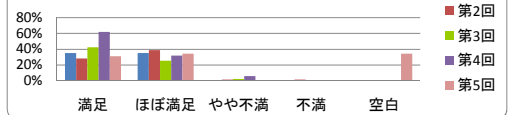
悩みや困った事に対する職員の対応



③セミナー・相談

	満足	ほぼ満足	やや不満	不満	空白
第1回	35.29%	35.29%	0.00%	0.00%	-
第2回	28.36%	38.81%	1.49%	1.49%	-
第3回	42.55%	25.53%	2.13%	0.00%	-
第4回	62.00%	32.00%	6.00%	0.00%	-
第5回	31.15%	34.43%	0.00%	0.00%	34.43%

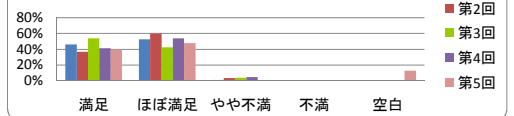
セミナー・相談



④掲示物

	満足	ほぼ満足	やや不満	不満	空白
第1回	46.32%	52.63%	1.05%	0.00%	-
第2回	36.67%	60.00%	3.33%	0.00%	-
第3回	53.85%	42.31%	3.85%	0.00%	-
第4回	41.27%	53.97%	4.76%	0.00%	-
第5回	39.68%	47.62%	0.00%	0.00%	12.70%

掲示物



⑤ホームページ

	満足	ほぼ満足	やや不満	不満	空白
第1回	47.78%	51.11%	1.11%	0.00%	-
第2回	44.44%	52.38%	3.17%	0.00%	-
第3回	45.10%	54.90%	0.00%	0.00%	-
第4回	45.76%	50.85%	3.39%	0.00%	-
第5回	38.10%	44.44%	3.17%	0.00%	14.29%

ホームページによる情報提供

